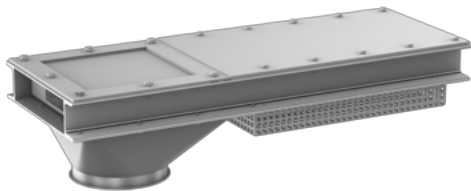


## Silo-Auslaufschieber pneumatisch

### Absperrklappen und Regelelemente

Artikelnummer: 5760150121



Material: pulverbeschichtet

Nenndurchmesser DN: 150.0 MM

Antrieb: Zylinder Festo 230V AC

Übergangsstück Auslaufschieber: ohne Übergangsstück

#### Silo- bzw. Redler-Auslaufschieber, pneumatisch betätigt

einschließlich Zylinder, 5/2-Wege-Magnetventil (1-spulig) mit Handhilfsbetätigung und 2 Magnetfeldschaltern, potentialfrei. Schieberplatte auf Kugellagern in U-Rahmen geführt.

**Ausführung: Stahl grundiert.** Pulverbeschichtung auf Anfrage.

Produktberührende Teile aus Chromnickelstahl auf Anfrage.

Nutzen Sie hierfür unsere Sonderteilbestellung im Bereich Service.  
FOOD GRADE LINIE (CrNi) Lebensmittelqualität konform nach EG 1935/2004 plus FDA auf Anfrage.

Nutzen Sie hierfür unsere Sonderteilbestellung im Bereich Service.

ATEX-Ausführung auf Anfrage.

Nutzen Sie hierfür unsere Sonderteilbestellung im Bereich Service.

**Einsatz:** Zur Absperrung von Schüttgütern, ohne Überdruck. Schieber schließt bei Stromausfall

Andere Zylinder lieferbar. Preise auf Anfrage.

Nutzen Sie hierfür unsere Sonderteilbestellung im Bereich Service.

Menge: 1

**1.629,00 €**

Fr. Jacob Söhne GmbH &  
Co.kg  
HRA 3524 - AG Bad  
Oeynhausen Persönlich  
haftende Gesellschafterin  
Jacob Rohrsysteme  
Beteiligungs-GmbH

Jacob Rohrsysteme  
Beteiligungs-GmbH  
HRB 3923 - AG Bad  
Oeynhausen  
Geschäftsführer:  
Klaudine Gericke / Patrick  
Jacob

Sparkasse Minden-Lübbecke  
IBAN: DE64 4905 0101 0049  
0010 76  
BIC: WELA DE D1 MIN

Deutsche Bank Minden  
IBAN: DE58 4907 0028 0286  
1003 00  
BIC: DEUT DE 38 490

